

# LES TUTOS DU LLL

# N°3

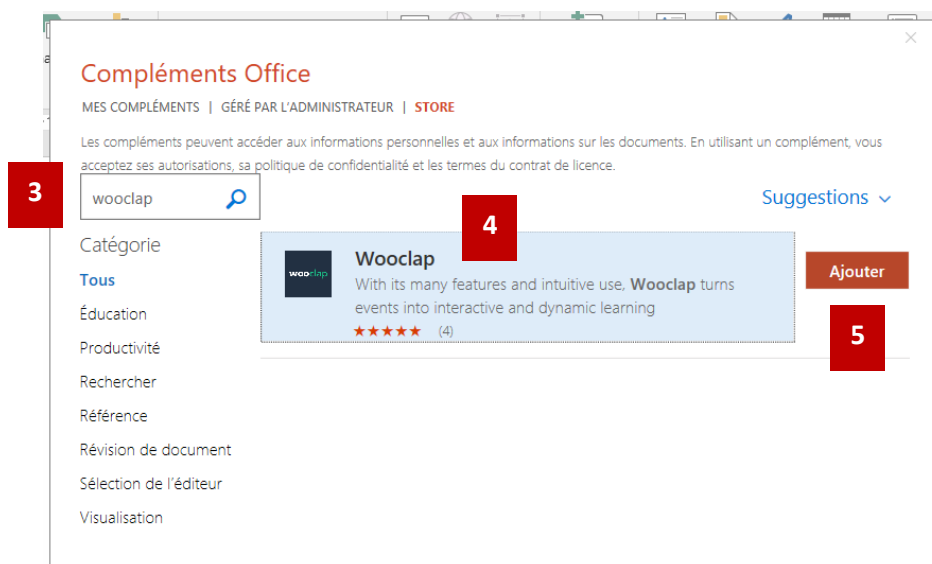
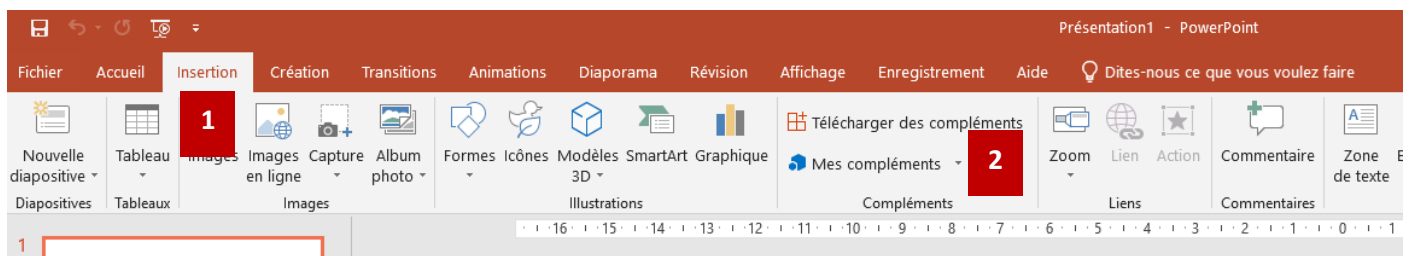
## INTÉGRER WOOC LAP DANS UN POWERPOINT

Wooclap est un outil interactif de télévote, qui facilite la participation et l'interaction synchrone avec les étudiants, aussi bien à distance qu'en présentiel ou en comodal. Pour débiter avec Wooclap, voir le TUTO LLL n°2.

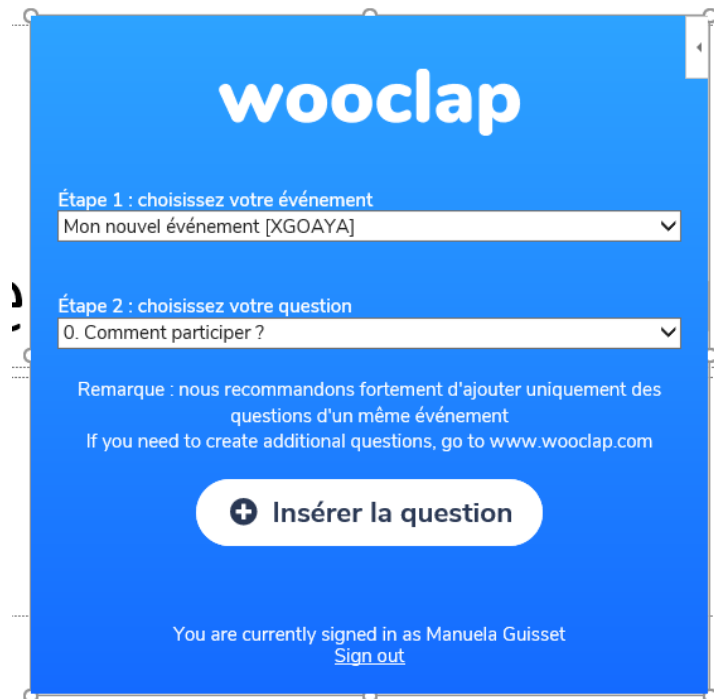


Pour utiliser Wooclap pendant une présentation sans devoir arrêter/recommencer le partage d'écran, deux possibilités s'offrent à vous :

- Partager l'ensemble de son bureau (plutôt qu'une fenêtre PowerPoint) afin de pouvoir projeter n'importe quel contenu présent à l'écran. Utilisez alors Wooclap dans le navigateur pour vous prémunir de tout dysfonctionnement potentiel.
- Intégrer directement un complément Wooclap synchronisé à l'intérieur de votre PowerPoint pour ne pas devoir sortir de la présentation. Voici comment procéder :
  1. Préparez l'ensemble de votre présentation PowerPoint comme d'habitude.
  2. Rendez-vous sur Wooclap et préparez votre questionnaire au complet.
  3. De retour dans PowerPoint, insérer une diapositive vierge à l'endroit où vous introduirez votre questionnaire.
  4. Dans le menu supérieur de PowerPoint, choisissez l'onglet « Insérer » puis, au milieu du ruban, cliquez sur « Mes compléments ». Dans le « Store », cherchez « Wooclap » et validez.



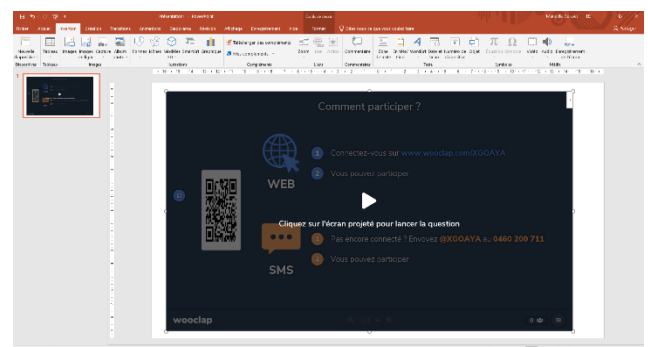
5. Une fenêtre Wooclap s'ouvre au milieu de la diapositive. Si nécessaire, ajustez la taille de la fenêtre à la diapositive.
6. Entrez vos identifiant et mot de passe Wooclap (différents de votre identifiant global UCL).
7. Choisissez le questionnaire préparé à l'avance puis la première question de connexion.
8. Insérez.



9. Vous constatez que votre question s'affiche sur la diapositive.
10. Répétez à partir du point 3 pour chaque question.

**ASTUCE** : pour gagner du temps, dupliquez la première dia créée autant de fois que de questions dans votre questionnaire entre l'étape 7 et l'étape 8. Vous pourrez ainsi chaque fois sélectionner une question différente sans revenir à zéro.

11. Une fois les insertions terminées, faites un test :
  - i. Connectez-vous sur votre ordinateur comme « enseignant » et sur votre smartphone comme « étudiant »
  - ii. Lancez le diaporama puis activez la première question en appuyant sur le triangle « play » dans le diaporama **SUR L'ÉCRAN PROJÉTÉ** (si vous avez « étendu » votre écran sur celui de l'auditoire en mode présentateur).
  - iii. Répondez aux questions via votre smartphone et vérifiez que les réponses apparaissent à l'écran du diaporama.



**Bon cours !**



ENSEIGNER-A-DISTANCE@UCLouvain.be

**LOUVAIN  
LEARNING  
LAB**