

UTILISER LA CATCHBOX POUR DONNER LA PAROLE À TOU·TES LES ÉTUDIANT·ES, EN FACE À FACE ET À DISTANCE

Contextualisation

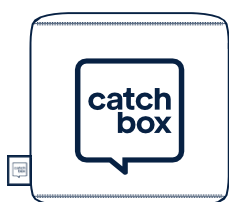
Interagir et maintenir l'engagement des étudiant·es dans un auditoire peut être un défi ! La Catchbox permet à tou·tes les étudiant·es de participer et de discuter dans de bonnes conditions.

Pour favoriser l'interaction avec son public, que ce soit en face à face dans l'auditoire ou lors d'un cours hybride avec des étudiant·es à distance, ce outil vous permettra d'encourager la prise de parole et sa bonne circulation. Pour ce faire, l'enseignant·e peut lancer un « cube » aux étudiant·es, ce qui facilite les échanges et encourage la prise de parole de tou·tes. La Catchbox se compose de deux micros sans fil connectés au système d'amplification de l'auditoire et à l'ordinateur de l'intervenant·e. Un « clip » est suspendu au cou de l'enseignant·e, assurant ainsi une bonne sonorisation pour tou·tes, en présence et à distance.

Composition du système CatchBox :

- Un micro **CUBE** sans fil, connecté au **HUB**. Ce micro cube circule dans votre auditoire ;
- Un micro **CLIP**, sans fil, connecté au **HUB**. Ce micro est suspendu au cou de l'intervenant·e ;
- Un **HUB** qui reçoit les signaux des deux micros. Ce **HUB** émet, deux signaux en sortie :
 - (1) vers le système d'amplification de l'auditoire via la prise RCA* pour les étudiant·es en face-à-face ;
 - (2) vers Teams via la prise USB à brancher dans l'ordinateur de l'enseignant·e pour les participant·es à distance.

*NB : le cas échéant, ce système remplace les options sonores de la barre Polycom installées dans certains auditoires.



CUBE



CLIP



HUB



2 chargeurs

(1 pour le CUBE, 1 pour le CLIP)

Mise en marche du HUB

Avant l'usage, assurez-vous que les **deux micros sans fil** soient suffisamment chargés (via les alimentations USB ou via les bases électromagnétiques disponibles dans la caisse).

En fonction de votre configuration, le **HUB** sera alimenté :

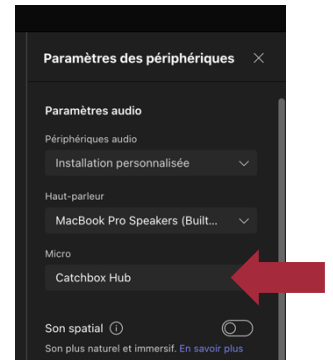
- Pour un usage avec Teams : par le port USB de l'ordinateur ;
- Dans un usage exclusivement en face-à-face en auditoire : par une alimentation électrique fournie avec le câble USB.

Dans les deux cas, la LED orange sur la surface supérieure du **HUB** s'allume pour indiquer que l'appareil est sous tension. NB : En cas de difficulté, contactez un Technicien Audiovisuel (TAVL) pour vérifier et connecter le **HUB** au système d'amplification de l'auditoire.

Connecter le HUB à votre ordinateur

1. Raccordez le **HUB** à votre ordinateur via le câble USB-C ;
2. Dans votre réunion Teams, modifiez les paramètres des périphériques, pour le micro, sélectionnez « CatchBox Plus » ;
3. Les étudiant·es connectés à Teams entendent désormais les sons captés via les micros **CLIP** et **CUBE**.

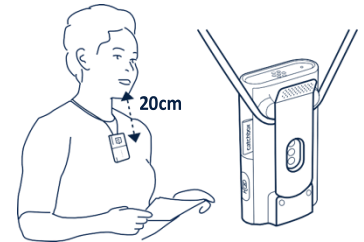
NB : En cas de difficulté, contactez un Technicien Audiovisuel (TAVL) pour connecter le « HUB » au système d'amplification de l'auditoire.



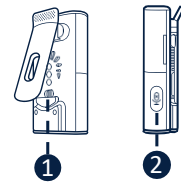
Raccordements du CLIP

Pour utiliser le **CLIP**, il suffit de l'accrocher à une distance optimale de 20 cm afin d'obtenir le son le plus clair.

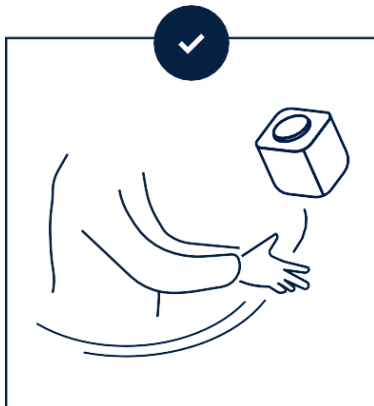
1. Le bouton de mise en route est situé à en dessous de la pince à l'arrière de l'appareil ;
2. Le bouton silencieux est situé sur le côté de l'appareil. Attention de ne pas l'activer par inadvertance.



Attention : Ce clip contient des aimants **susceptibles d'affecter le fonctionnement des stimulateurs cardiaques et autres implants électroniques**. Ceux-ci pourraient s'arrêter de fonctionner ou passer en mode test, provoquant ainsi des dysfonctionnements. Si vous portez ces appareils, restez à une distance suffisante des aimants !



Utilisation du CUBE



Pour lancer le microphone **CUBE**, trouvez quelqu'un dans le public qui souhaite poser une question ou faire un commentaire. **Assurez-vous que cette personne et les personnes qui l'entourent sont conscientes de la situation et sont prêtes à réceptionner le CUBE.**

1. Faites des **passes courtes** et à la main jusqu'à une distance de 5 m ;
2. Si une personne plus éloignée a une question à poser, **faites participer l'ensemble du public en demandant aux personnes de faire passer le CUBE ;**
3. Ne pas lancer vers la tête des gens et toujours s'assurer que tout le monde est conscient de la situation avant de lancer. **Demander à récupérer le cube entre chaque question.**

Pour utiliser le **CUBE**, il suffit de parler dans le bouchon en mousse situé sur le dessus de l'émetteur. Une distance optimale de 20 cm permet d'obtenir le son le plus clair possible sans bloquer le visage de la personne qui parle.



NB : Évitez d'utiliser le **CUBE** à proximité de haut-parleurs, car cela peut provoquer un retour audio.



POUR TOUTE QUESTION OU ACCOMPAGNEMENT : NUM-LLL@UCLouvain.be

