

# LES TUTOS DU LLL

# N°33

## UTILISER LES BREAKOUT ROOMS DE TEAMS POUR FAVORISER LE TRAVAIL DE GROUPE DES ÉTUDIANT·ES

### Contextualisation

Dans le cadre de l'enseignement à distance, votre dispositif pédagogique inclus peut-être des séances de travail en sous-groupes. Les réunions Teams permettent de créer des salles pour petits groupes dans cette optique.

### Préalable

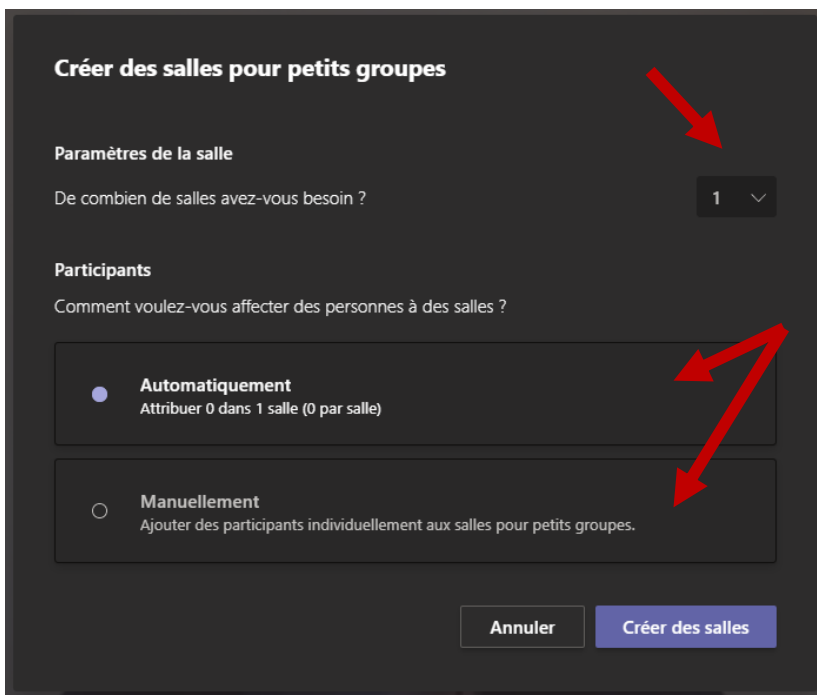
La création et la gestion des salles pour petits groupes (aussi appelées breakout rooms ou salles de dérivation) est un privilège qui est, pour le moment, réservé à l'organisateur·rice d'une réunion sans possibilité de transfert vers un autre présentateur·rice ou vers un participant·e.

### Pas à pas

L'organisateur·rice (et seulement lui) voit apparaître, dans sa barre d'outils, une icône représentant un petit carré dans un grand carré.



En cliquant sur cette icône, un module de paramétrage des breakout rooms s'affiche et permet, dans un premier temps, de choisir le nombre de salle à créer et le mode de répartition des participant·es dans ces salles.

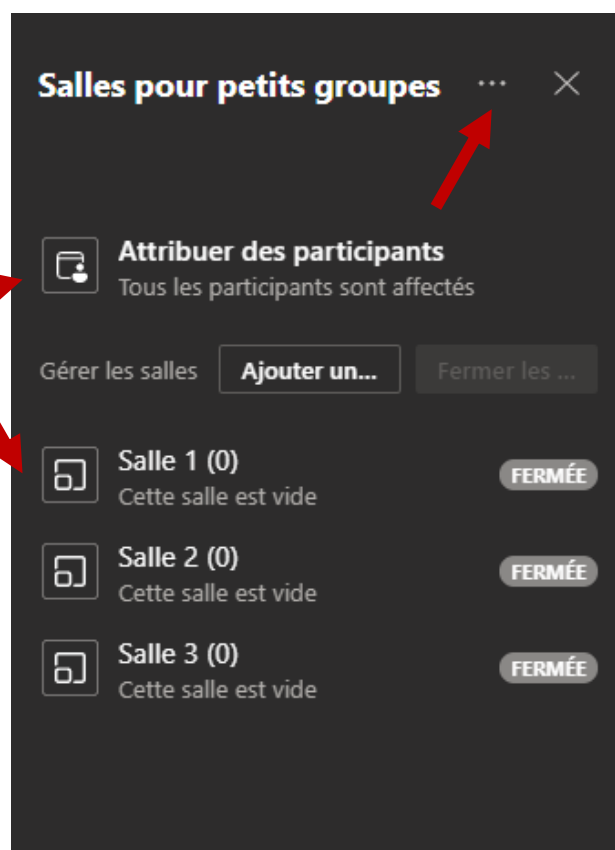


Il est possible de créer jusqu'à 50 salles simultanément. Il n'y a pas de maximum de participant·es par salle. La seule limite étant celle de la séance plénière (350 personnes).

Vous pouvez décider de répartir les participant·es automatiquement dans les salles ou de faire la sélection à la main. Cette dernière option est à privilégier si les groupes de travail ont été constitués en amont de la séance.

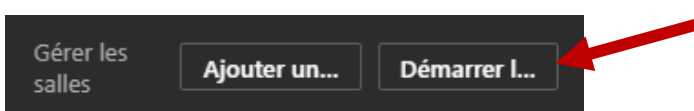
Enfin, cliquez sur « Créer des salles ».

Que vous ayez créé les salles automatiquement ou manuellement, vous avez toujours la possibilité de modifier la répartition en cliquant sur « Attribuer des participants » (s'ils ne sont pas encore dans une salle) ou sur le triangle devant le nom de la salle (si c'est déjà le cas), en sélectionnant la case devant leur nom et en leur attribuant une nouvelle salle.



En cliquant sur les 3 petits points en haut à droite, vous pouvez atteindre les options et paramètres des salles de dérivation. Cela vous permet notamment de choisir si les retardataires sont envoyés directement dans la salle de dérivation la moins peuplée ou s'ils transitent d'abord par la salle plénière pour que vous puissiez leur donner les consignes du travail. C'est également là que vous pourrez ajouter un bouton « Retour » aux salles de dérivation, ce qui permettra aux participant·es de décider quand ils-elles souhaitent rejoindre la réunion principale.

Une fois que la distribution des participant·es dans les différentes salles est effective, cliquez sur « Démarrer les salles ».

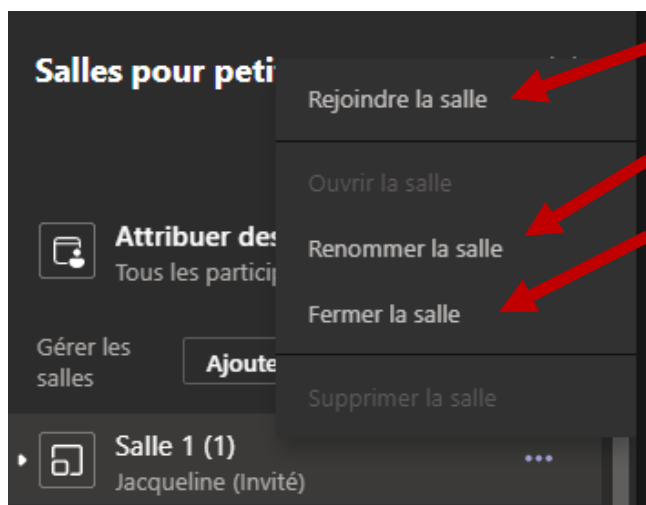
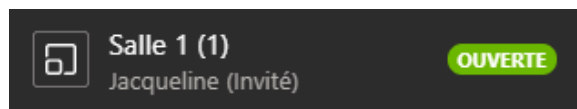


Endéans un délai de 10 secondes (pendant lequel les participant·es sont avertis qu'ils ont été envoyé·es dans une salle de dérivation), les salles s'ouvrent et les participant·es quittent la réunion principale.

**⚠ La session de salle pour petit groupe a commencé. Vous serez automatiquement déplacé dans 10 secondes.**

Les salles sont maintenant ouvertes et les travaux de groupe peuvent commencer.

En passant la souris sur le mot « Ouverte » affiché en vert, 3 petits points d'options apparaissent. En cliquant dessus, l'organisateur-riche peut :

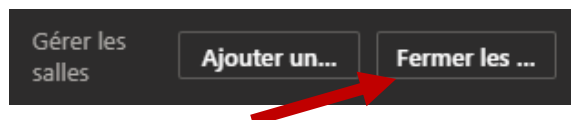


- Rejoindre la salle de dérivation en question pour répondre aux questions des étudiant-es, vérifier que tout va bien, rappeler une consigne ...
- Renommer la salle en fonction de la thématique qui y est abordée
- Fermer uniquement cette salle pour faire revenir les étudiant-es qui y sont actuellement.

Il peut évidemment faire de même avec les autres salles de dérivation.

Par ailleurs, en revenant sur les 3 petits points en haut à droite de l'onglet des breakout rooms (où nous avons, auparavant, la possibilité de paramétrer les salles), une option est dégrisée : la possibilité de « Publier une annonce ». Cela aura pour effet d'inscrire le message envoyé dans le chat de toutes les salles de dérivation simultanément. L'outil idéal pour rappeler une consigne, prévenir de la fermeture imminente des salles, etc.

Une fois le temps de travail en sous-groupe écoulé, l'organisateur-riche rappelle tous les participant-es automatiquement en « Fermant les salles » :

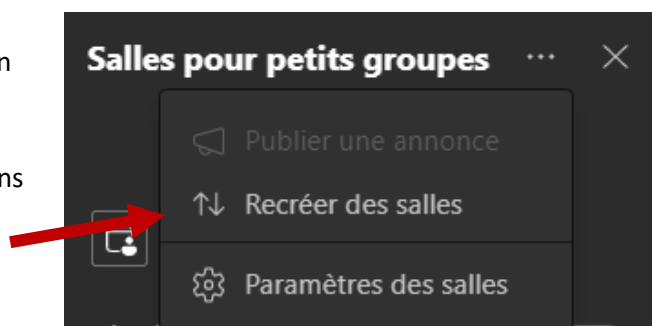


Les participant-es sont alors informé-es qu'ils-elles seront rapatrié-es dans un délai de 10 secondes dans la réunion principale.

**⚠ Cette salle se fermera dans 10 secondes. Vous retournerez automatiquement à la réunion principale.**

Si l'organisateur-riche désire ré-employer les breakout rooms plus tard dans la séance, deux possibilités s'offrent à lui-elle :

- Repartir sur les mêmes groupes dans les mêmes salles en re cliquant simplement sur l'icône « Salles pour petits groupes » et en redémarrant les salles sans y toucher
- Mixer les groupes dans de nouvelles salle : pour cela, dans les 3 petits points d'options des salles de dérivation, en haut à droite, cliquer sur « Recréer des salles » puis reprendre le processus au début.



Mise à jour le 16/3/21



ENSEIGNER-A-DISTANCE@UCLouvain.be

LOUVAIN  
LEARNING  
LAB