

LES TUTOS DU LLL

N°12

LE VISUALISEUR NUMÉRIQUE DE DOCUMENT OPTOMA DC 450 SON UTILISATION ET SES ATOUTS



Un visualiseur numérique : qu'est-ce que c'est ?

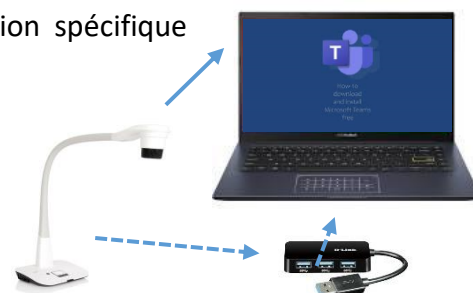
Le **visualiseur numérique OPTOMA** est un outil qui permet de montrer à l'écran (en auditoire et via Teams) un objet en 3D ou votre main qui écrit sur une surface au format A4.

L'idée est simple : une webcam sur un bras flexible et une application pour partager ce que voit l'Optoma posé sur une table.

Comment la connecter ?

Attention, l'usage de l'Optoma nécessite l'installation d'une application spécifique ([Smart DC Pro](#)) qui peut être demandée [au Service Desk de l'UCLouvain](#).

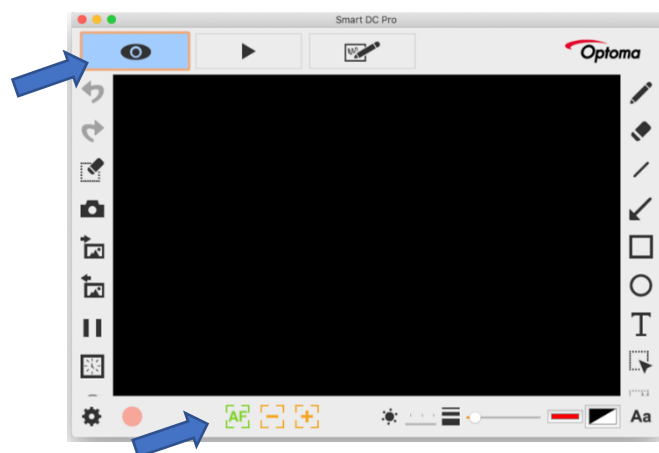
1. Installez l'application Smart DC Pro
2. Branchez l'Optoma à une alimentation électrique
3. Branchez le câble USB depuis l'arrière du socle jusqu'à votre ordinateur
4. Allumez l'Optoma



Comment partager l'application de l'Optoma sur Teams ?

Une fois branché et allumé :

1. Ouvrir l'application Smart DC Pro
2. Choisir le mode « en direct » (icône en forme d'œil)
3. Faites le réglage de la netteté avec l'icône « AF » ou manuellement avec les icônes « - » et « + »
4. Lancer la réunion Teams
5. Partager votre bureau depuis le bac de partage Teams (voir le TUTO LLL 10)



Pour un manuel utilisateur plus complet de l'Optoma, [suivez ce lien](#).

Pour toute **question** supplémentaire, adressez-vous au LLL (enseigner-a-distance@uclouvain.be)



ENSEIGNER-A-DISTANCE@UClouvain.be

**LOUVAIN
LEARNING
LAB**